



AT INTERNET

Tendances du web

La fréquentation moyenne des applis poursuit sa forte croissance en France

En juin 2012, une application sur 2 enregistre une progression de plus de 37%

Etude publiée le 25 juillet 2012



TENDANCES DU WEB



AT INTERNET
Online Intelligence Solutions

La fréquentation moyenne des applis poursuit sa forte croissance en France

Etude réalisée du 1^{er} juillet 2010 au 30 juin 2012 sur un périmètre de 3 903 sites web et 108 applications audités par AT Internet.

La fréquentation moyenne des sites en France affiche une nouvelle baisse au second trimestre 2012, tandis que les applis mobiles voient leur trafic exploser.



TENDANCES DU WEB



La fréquentation moyenne des applis poursuit sa forte croissance en France

■ Trafic des sites web en France : -1,7% en moyenne au 2nd trimestre 2012

Le graphique suivant présente l'évolution de la fréquentation enregistrée en moyenne pour un site web en France au second trimestre 2012 avec le détail des mois le composant.

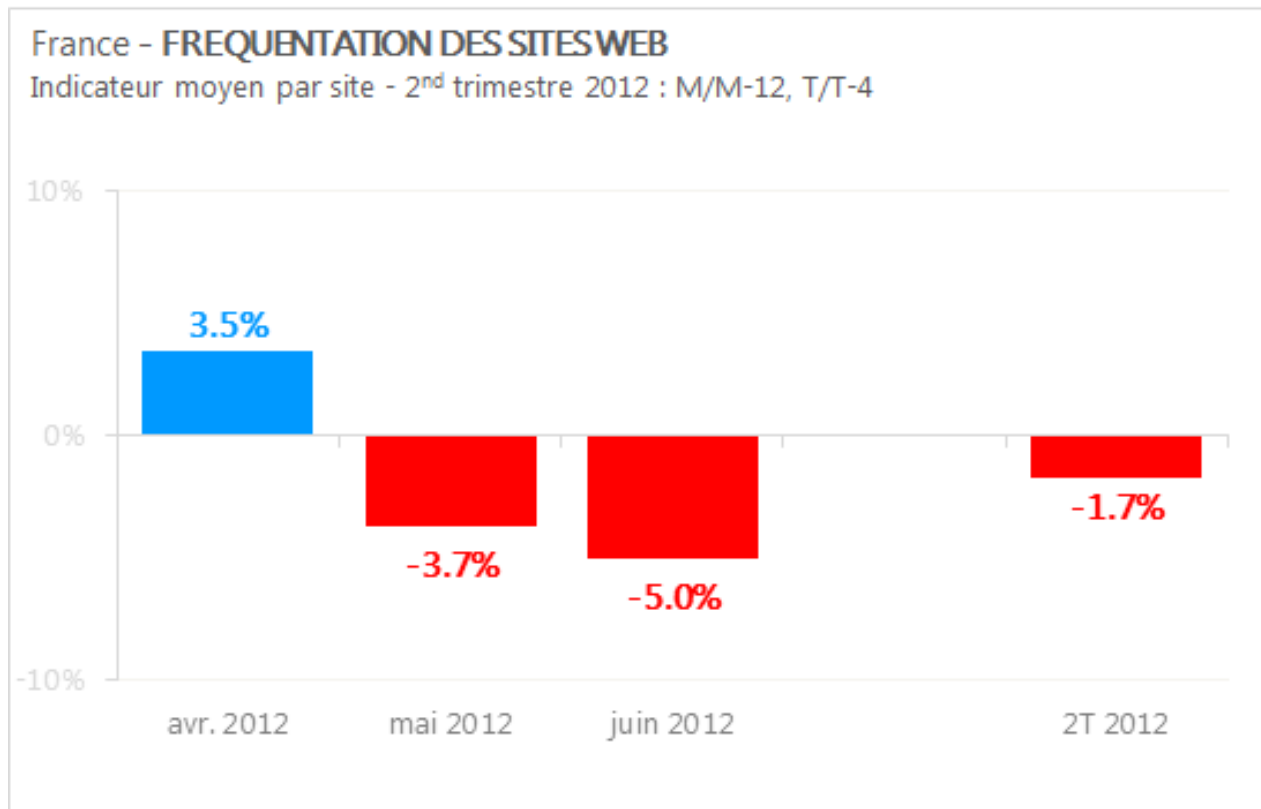
- **La fréquentation des sites web poursuit son trend à la baisse (-1,8% au 1er trimestre 2012) : -1,7% en moyenne en France au second trimestre 2012** comparé au second trimestre 2011.
- Seul le mois d'avril 2012 enregistre une fréquentation moyenne supérieure à celle d'avril 2011.
 - Avril 2012 : +3,5% vs avril 2011
 - Mai 2012 : -3,7% vs mai 2011
 - Juin 2012 : -5% vs juin 2011
- **Une tendance qui s'installe en France depuis septembre 2011**
 - Depuis septembre 2011, la fréquentation moyenne des sites web est en recul chaque mois à l'exception de février et avril 2012. Si parfois la météo peut influencer les comportements, les températures estivales se sont fait attendre en mai et juin et les internautes n'ont pas, pour autant, davantage surfer sur les sites web.
 - Cette baisse est plutôt le reflet d'un changement de comportement avec, notamment, l'explosion de la fréquentation des applis qui se confirme...





AT INTERNET
Online Intelligence Solutions

La fréquentation moyenne des applis poursuit sa forte croissance en France



Source : AT INTERNET



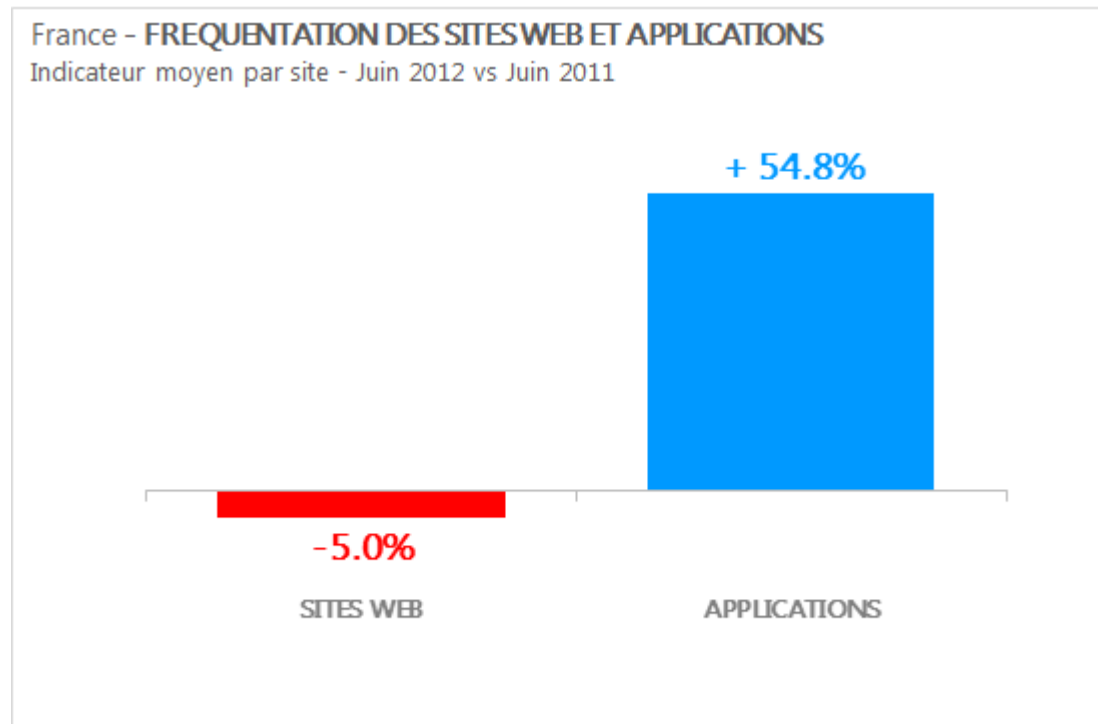
TENDANCES DU WEB



AT INTERNET
Online Intelligence Solutions

La fréquentation moyenne des applis poursuit sa forte croissance en France

- Trafic des applications en France en juin 2012 : +54,8% en moyenne



Source : AT INTERNET



TENDANCES DU WEB



AT INTERNET
Online Intelligence Solutions

La fréquentation moyenne des applis poursuit sa forte croissance en France

■ Une application sur 2 enregistre une progression de plus de 37%

Les graphiques suivants présentent la part cumulée des applications et la part cumulée des sites web en fonction de l'évolution de leur trafic enregistré en France en juin 2012 vs juin 2011.

- **En France, la majorité des applications voient leur trafic augmenter en juin 2012...**
 - Deux tiers des applications ont un trafic en progression, comparé à juin 2011
 - La moitié des applications enregistrent une hausse supérieure à 37%
 - 25% des applications enregistrent une hausse supérieure à 100%
 - 25% des applications enregistrent une baisse au moins égale à 11%.

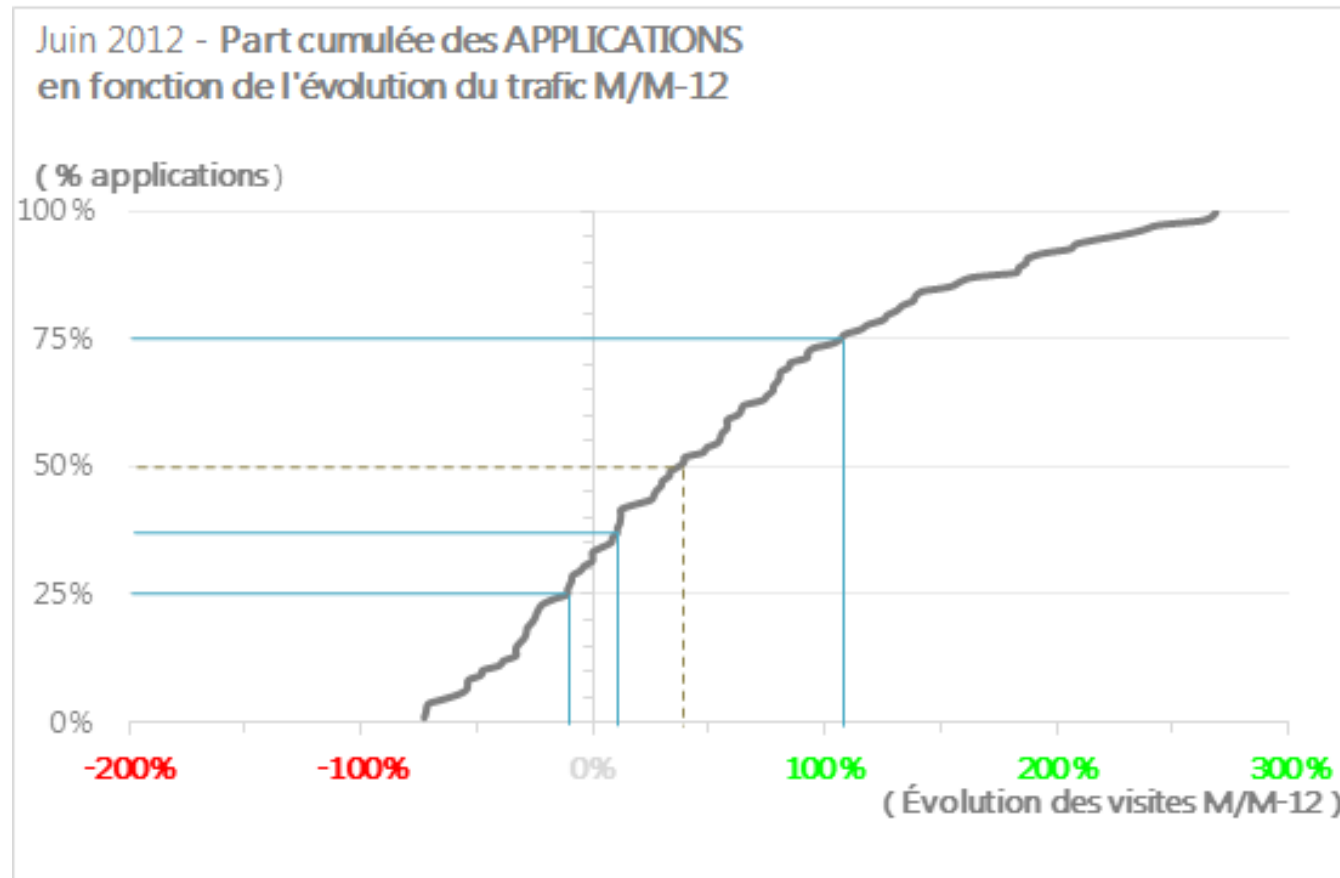
- **... phénomène inverse pour les sites web**
 - 62% des sites web ont un trafic en baisse, comparé à juin 2011
 - La moitié des sites web enregistrent une baisse au moins égale à 10%
 - 25% des sites web enregistrent une hausse de plus de 10%
 - 25% des sites web enregistrent une baisse au moins égale à 35%.



TENDANCES DU WEB



La fréquentation moyenne des applis poursuit sa forte croissance en France



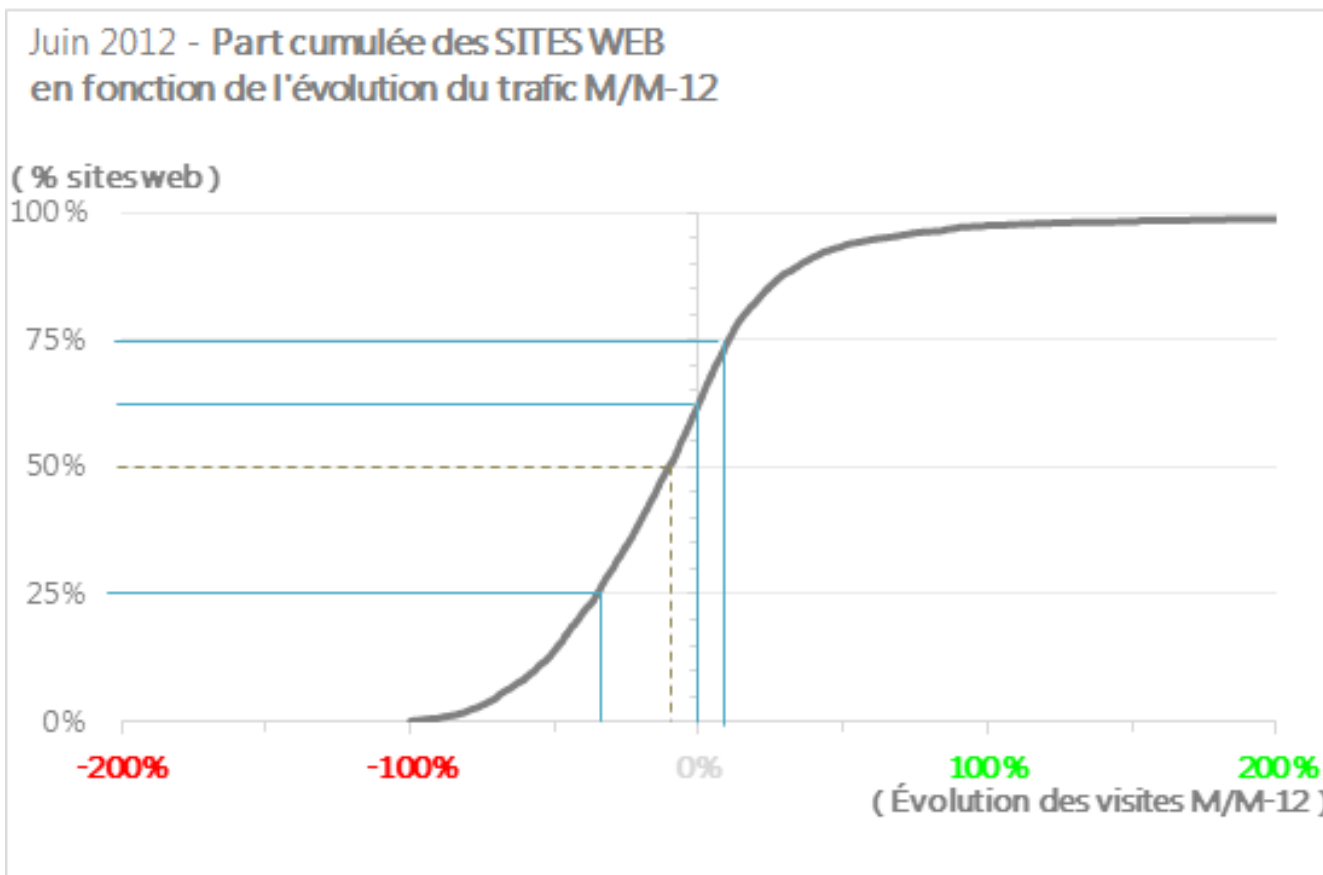
Source : AT INTERNET





AT INTERNET
Online Intelligence Solutions

La fréquentation moyenne des applis poursuit sa forte croissance en France



TENDANCES DU WEB



AT INTERNET
Online Intelligence Solutions

La fréquentation moyenne des applis poursuit sa forte croissance en France

La tendance amorcée l'été dernier ne fait que se confirmer : la fréquentation moyenne des sites web recule chaque mois, à l'exception de février et avril 2012.

Ce sont les applis mobiles les grandes gagnantes : en juin 2012, la moitié des applications enregistrent une hausse supérieure à 37%, et 25% d'entre elles une hausse supérieure à 100%.

Vu l'essor des terminaux mobiles (selon les résultats de l'étude GfK TEMAX® sur les biens d'équipement de la maison au 1er trimestre 2012, les ventes de smartphones sont toujours en forte hausse et les ventes de tablettes ont triplé), cette tendance devrait continuer dans les mois à venir, à suivre sur notre site web.



TENDANCES DU WEB



Méthodologie

- Nous nous intéressons dans cette étude à l'évolution moyenne des visites enregistrées pour un périmètre de sites web et d'applications.
- Lors de la constitution du périmètre, un site ou une application ne sont retenus que si les critères de sélection mis en place sont respectés. Ces critères sont stricts, leur but est d'écartier les sites et applications d'audience anecdotique, d'audience chaotique, ou dont les données collectées soulignent un dysfonctionnement dans la mesure.
- Nous étudions la consultation des sites et applications dont le trafic est majoritairement généré en France, et uniquement les visites réalisées depuis ce pays.



AT INTERNET
Online Intelligence Solutions

Département Etudes

- Pour connaître les dernières tendances en termes de fréquentation des sites web et suivre les grands enjeux du web sur un marché qui évolue en permanence
 - Service études d'AT Internet, leader européen de l'Online Intelligence :
 - 3 500 clients
 - Présence dans 9 pays
 - N°1 en Europe par le nombre de clients
 - N°1 en France par le chiffre d'affaires, le nombre de clients et le volume de pages auditées
 - Qualité et exclusivité des études reposant sur :
 - Un périmètre unique de sites web mesurés par les solutions AT Internet
 - La fiabilité des données mesurées
 - L'expertise de nos collaborateurs



TENDANCES DU WEB



AT INTERNET
Online Intelligence Solutions

Département Etudes

6 grandes thématiques

- Arrêts sur l'actualité (politique, sportif...)
- Baromètre des moteurs de recherche
- Baromètre des navigateurs
- Baromètre des systèmes d'exploitation
- Enjeux web-marketing (campagnes online, qualité d'accès aux sites web...)
- Tendances du web (évolution de la fréquentation, Prime Time du web, web mobile...)



TENDANCES DU WEB